

Handleiding E-mail instellingen Outlook

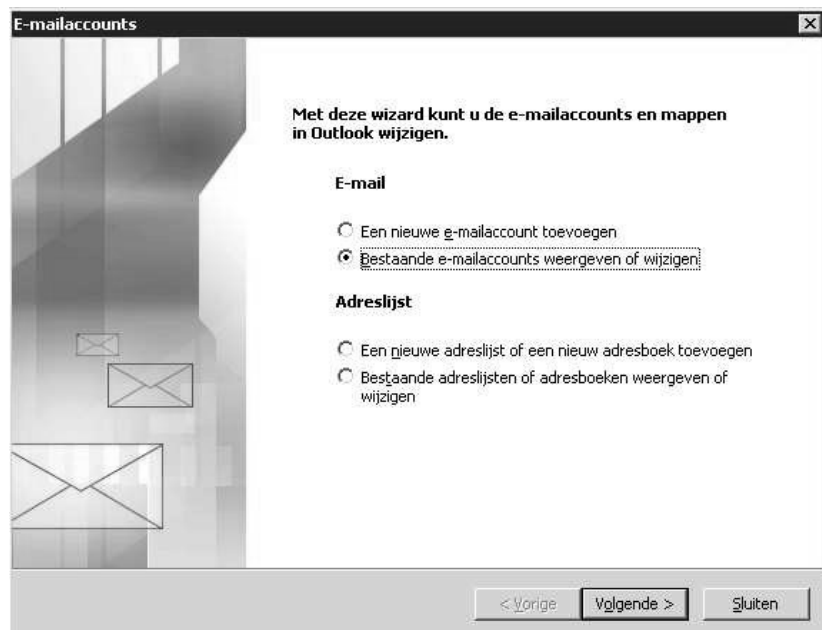
Gebruikt u de mailserver van BWEB voor uw uitgaande e-mail? Dan kan het zijn dat u een andere poort dient in te stellen. Dit kan eenvoudig door het doorlopen van de volgende stappen.

1. Wizard starten

Open Microsoft Outlook.
Selecteer onder Extra ->
Emailaccounts...

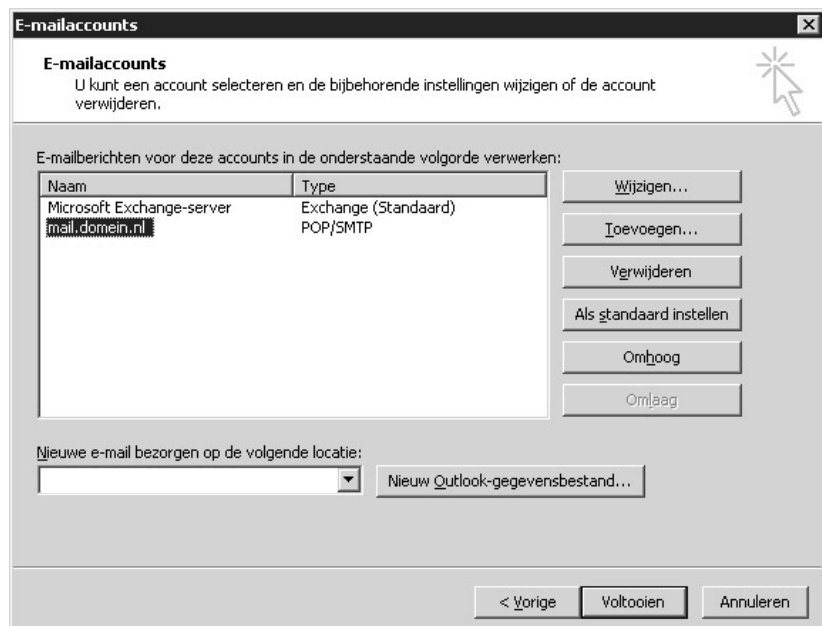
2. E-mailaccounts wijzigen

In de wizard die nu start kiest u voor: "Bestaande e-mailaccounts weergeven of wijzigen" en klikt u op volgende.



3. E-mailaccount kiezen

Selecteer de e-mailaccount die u wilt wijzigen en klik op Wijzigen...



4. Controle uitgaande emailserver

Onder servergegevens kijkt u naar de server voor uitgaande e-mail.

Als u de server van BWEB gebruikt voor uw uitgaande e-mail, staat in het invulveld uitgaande e-mail (SMTP); mail.uwdomein.nl. Als dit zo is dient u het poortnummer te veranderen, als dit niet zo is hoeft u niets te doen.

The screenshot shows the 'E-mailaccounts' dialog box with the 'Instellingen voor internet-e-mail (POP3)' tab selected. The window title is 'E-mailaccounts' and the subtitle is 'Instellingen voor internet-e-mail (POP3)'. Below the subtitle, it says 'Al deze instellingen zijn vereist om de e-mailaccount te kunnen gebruiken.' The dialog is divided into four sections: 'Gebruikersgegevens', 'Servergegevens', 'Aanmeldingsgegevens', and 'Instellingen testen'. In 'Gebruikersgegevens', 'Naam' is 'Uw naam' and 'E-mailadres' is 'info@domein.nl'. In 'Servergegevens', 'Inkomende e-mail (POP3)' and 'Server voor uitgaande e-mail (SMTP)' are both 'mail.domein.nl'. In 'Aanmeldingsgegevens', 'Gebruikersnaam' is 'info@domein.nl' and 'Wachtwoord' is '*****'. There is a checked checkbox for 'Wachtwoord onthouden' and an unchecked checkbox for 'Aanmelden met beveiligd-wachtwoordverificatie'. In 'Instellingen testen', there is a text box with instructions and a button 'Accountinstellingen testen...'. At the bottom right, there is a button 'Meer instellingen...'. At the bottom of the dialog, there are three buttons: '< Vorige', 'Volgende >', and 'Annuleren'.

5. Verificatie vereist

Op het tabblad "Server voor uitgaande e-mail" dient het vakje bij "Voor de server voor uitgaande e-mail(SMTP) is verificatie vereist" aangevinkt te zijn.

The screenshot shows the 'Instellingen voor internet-e-mail' dialog box with the 'Server voor uitgaande e-mail' tab selected. The window title is 'Instellingen voor internet-e-mail'. The dialog has four tabs: 'Algemeen', 'Server voor uitgaande e-mail', 'Verbinding', and 'Geavanceerd'. The 'Server voor uitgaande e-mail' tab is active. It contains a checked checkbox for 'Voor de server voor uitgaande e-mail (SMTP) is verificatie vereist:'. Below this, there are three radio button options: 'Dezelfde instellingen gebruiken als voor inkomende e-mail' (selected), 'Aanmelden met', and 'Aanmelden bij server voor inkomende e-mail voordat e-mail wordt verzonden'. Under 'Aanmelden met', there are input fields for 'Gebruikersnaam:' and 'Wachtwoord:', and a checked checkbox for 'Wachtwoord onthouden'. There is also an unchecked checkbox for 'Aanmelden met beveiligd-wachtwoordverificatie'. At the bottom right, there are two buttons: 'OK' and 'Annuleren'.

6. Poort veranderen

Kies nu voor het tabblad
Geavanceerd.

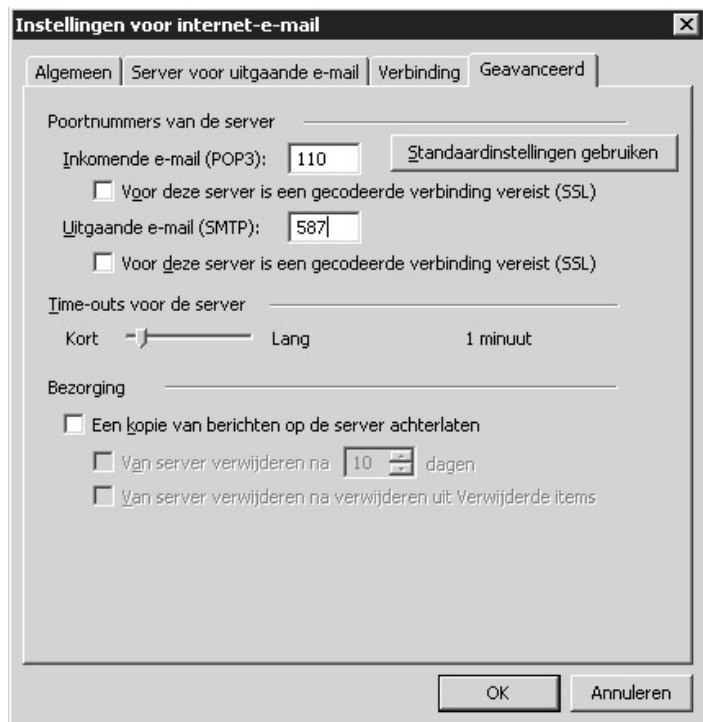
Ga naar het invulveld

Uitgaande e-mail (SMTP).

Verander in dit veld 25 voor
587.

7. Bevestigen

Klik op OK. Op het scherm
E-mailaccounts klikt u op vol-
gende en vervolgens op het
volgende scherm op voltooiën.
Uw e-mail wordt nu verzon-
den via poort 587. Doorloop
voor eventuele andere
accounts dezelfde stappen
nogmaals.



Uw e-mailaccount is nu klaar voor gebruik, mochten er desondanks nog problemen zijn met het e-mailgebruik, kunt u de BWEB Helpdesk bereiken via e-mail: info@bweb.nl.